

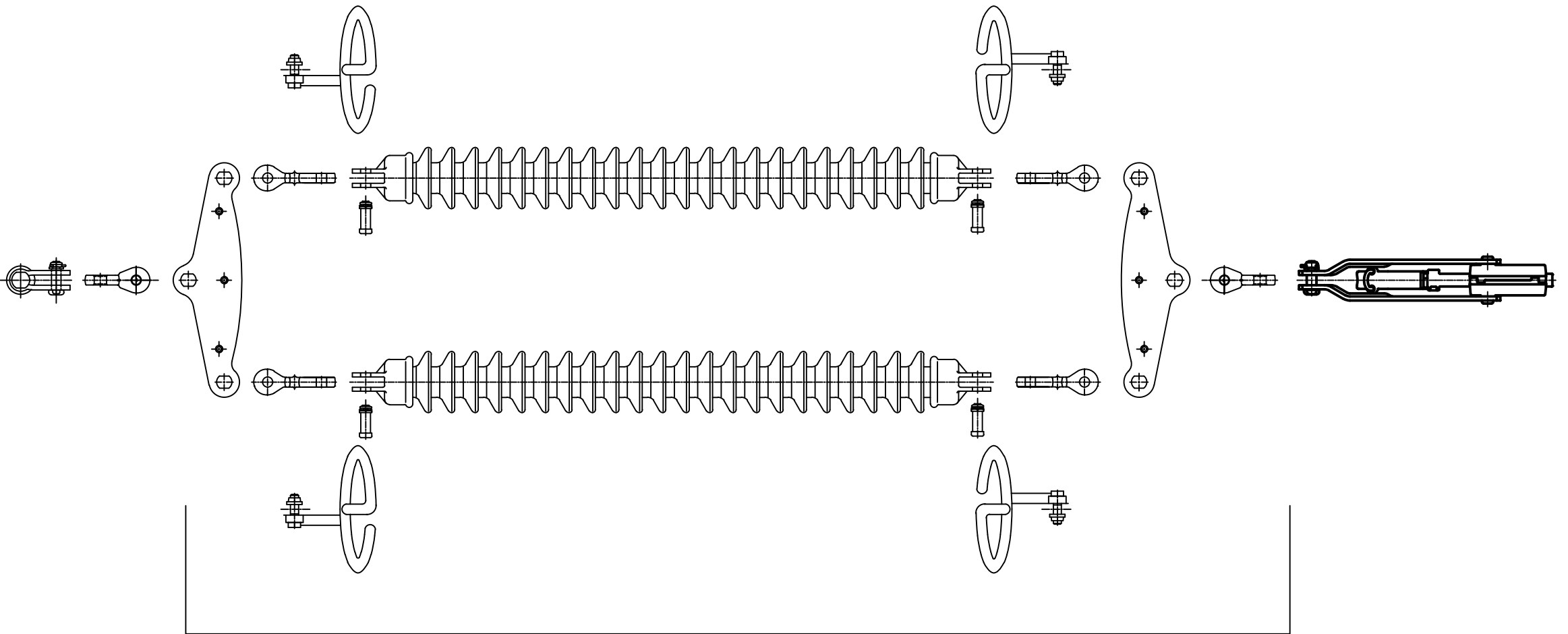
Sestava pro vývodový portál rozvodny

3	dvojité oko křížové	ELBA	231 407	0.66	160	35	70	1
2	závěsný kloub	ELBA	235 112.5	2.15	210	40	—	1
1	kotevní svorka klínová	RIBE	B118223A01	4.6	90	32	—	1
Pozice	NÁZEV POLOŽKY	VÝROBCE	TYP	HMOTNOST (kg)	ZARUČ. SNOSNOST SML (kN)	ZKRATOVÁ ODOL. (kA)	DĚLKA (mm)	Počet



Poznámka:

- Rohy ochranných armatur jsou orientovány směrem vzhůru
Matice svorníků a šroubů všech částí musí být namontovány následovně:
- svislé svorníky a šrouby matice dole
 - vodorovné svorníky a šrouby orientované kolmo na vedení matice směrem ke dřívku stožáru
 - vodorovné svorníky a šrouby orientované po vedení matice směrem ke stožáru s vyšším číslem

Na vývodové portálu budou použity stávající izolátrové závěsy, které byly za tímto účelem šetrně demontovány a uskladněny.



Stávající

D			
C			
B			
A			
INDEX REVIZE	POPIS REVIZE	DATUM	JMÉNO
NÁZEV AKCE	TR Řípov - rek.R110kV, sek.tech., VS, PZTS	Č. STAVBY: 001020003001	
STAVEBNÍK	EG.D, a.s., LIDICKÁ 1873/36, 602 00 BRNO	Č. OBJ.: 4501656578	
STATUS/STUPEŇ	DPS		
ČÁST	D.2.		
ZHOT. DOKUMENTACE	EGEM s.r.o., Starochodovská 41/68, 149 00 Praha 4		
KONTAKTNÍ OSOBA	Čestmír Vášek; cestmir.vasek@egem.cz; +420 721 363 423		
ARCHIVNÍ ČÍSLO			
ZOD. PROJEKTANT	Ing. Pavel Froněk		
VYPRACOVAL	Petr Rázek	DATUM: 04/2023	ČÍSLO VÝK/DOK: DK1_TR_V5523
KONTROLOVAL	Petr Rázek		
MÍSTO STAVBY	Řípov 32, 674 01 Třebíč	KÓD LOKALITY: ŘIP	
SO/PS	SO 01.1 V5523	MĚŘÍTKO: schema	
MAJETKOVÁ TŘÍDA	CZD00002	FORMÁT: 3A4	
DRUH DOKUMENTU	výkres	LIST/CELKEM: 1/1	
NÁZEV DOKUMENTU	Dvojitý kotevní závěs V5523: TR		ARCHIVNÍ ČÍSLO EG.D: